



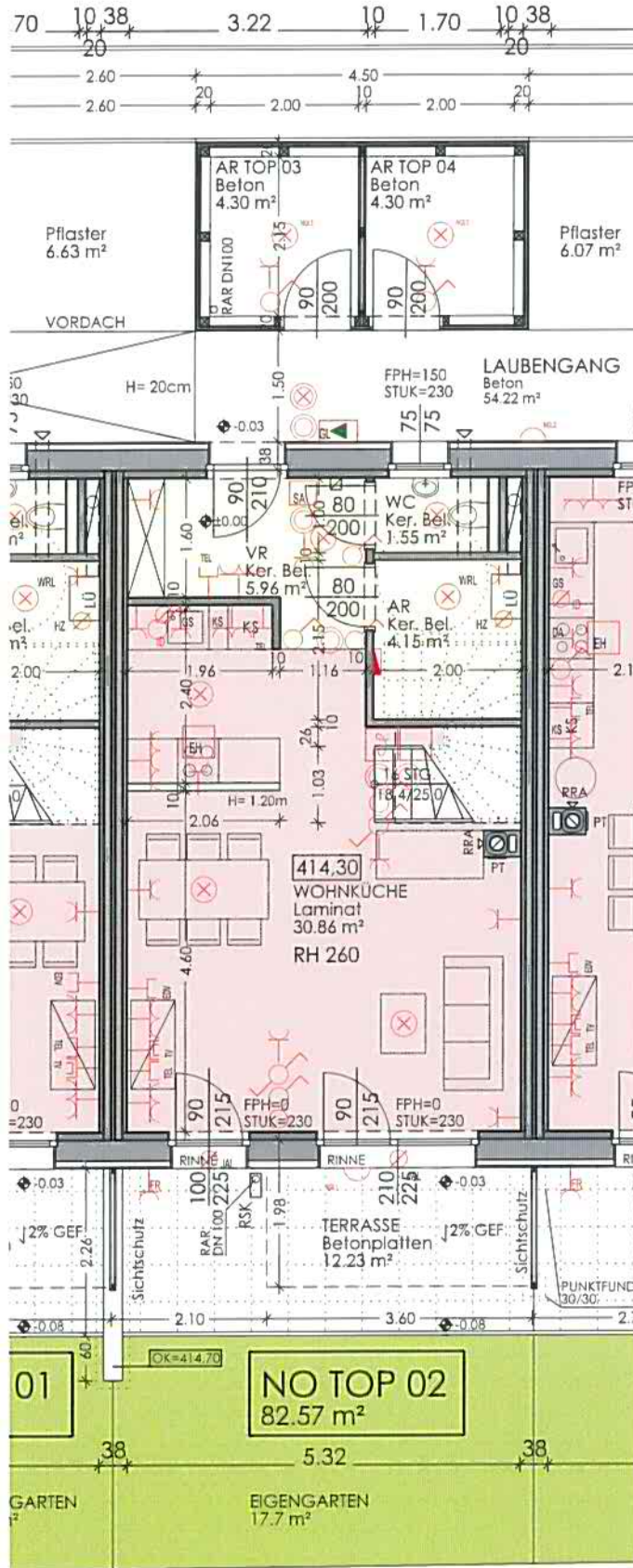
ERDGESCHOSS

Zeile 3 - NO
TOP 02 EG

Wohnnutzfläche: 82,57 m²
 Aussen-AR: 4,30 m²
 Terrasse: 12,23 m²
 Eigengarten: rd. 17,70 m²

**HEIMAT
ÖSTERREICH**

Gemeinnützige Wohnungs- und
 Siedlungsgesellschaft mbH
 Davidgasse 48, A-1100 Wien



"OBERWÖBLING I COHOUSING"

Zeile 3 NO - TOP 02 EG

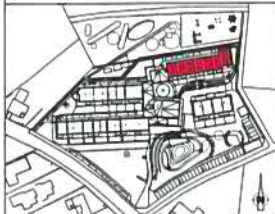
Planstand: 14.11.2012

Geringfügige Änderungen der Wohnnutzfläche im Zuge der Ausführung möglich!
 Die dargestellte Möblierung ist lediglich als Einrichtungsvorschlag zu verstehen.
 Alle Maße sind Rohbaumaße und nicht als Grundlage für die Einrichtung zu verwenden.
 Änderungen vorbehalten.



ARCHITEKT JÜRGEN FUCHSBERGER
 ZIVILTECHNIKER GMBH

3300 Amstetten, Am Kreuzberg 1a
 Tel.: 07472/61.800-0, Fax: 07472/61.800-8
 E-Mail: office@fuchsberger-architect.com, www.fuchsberger-architect.com





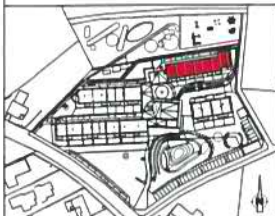
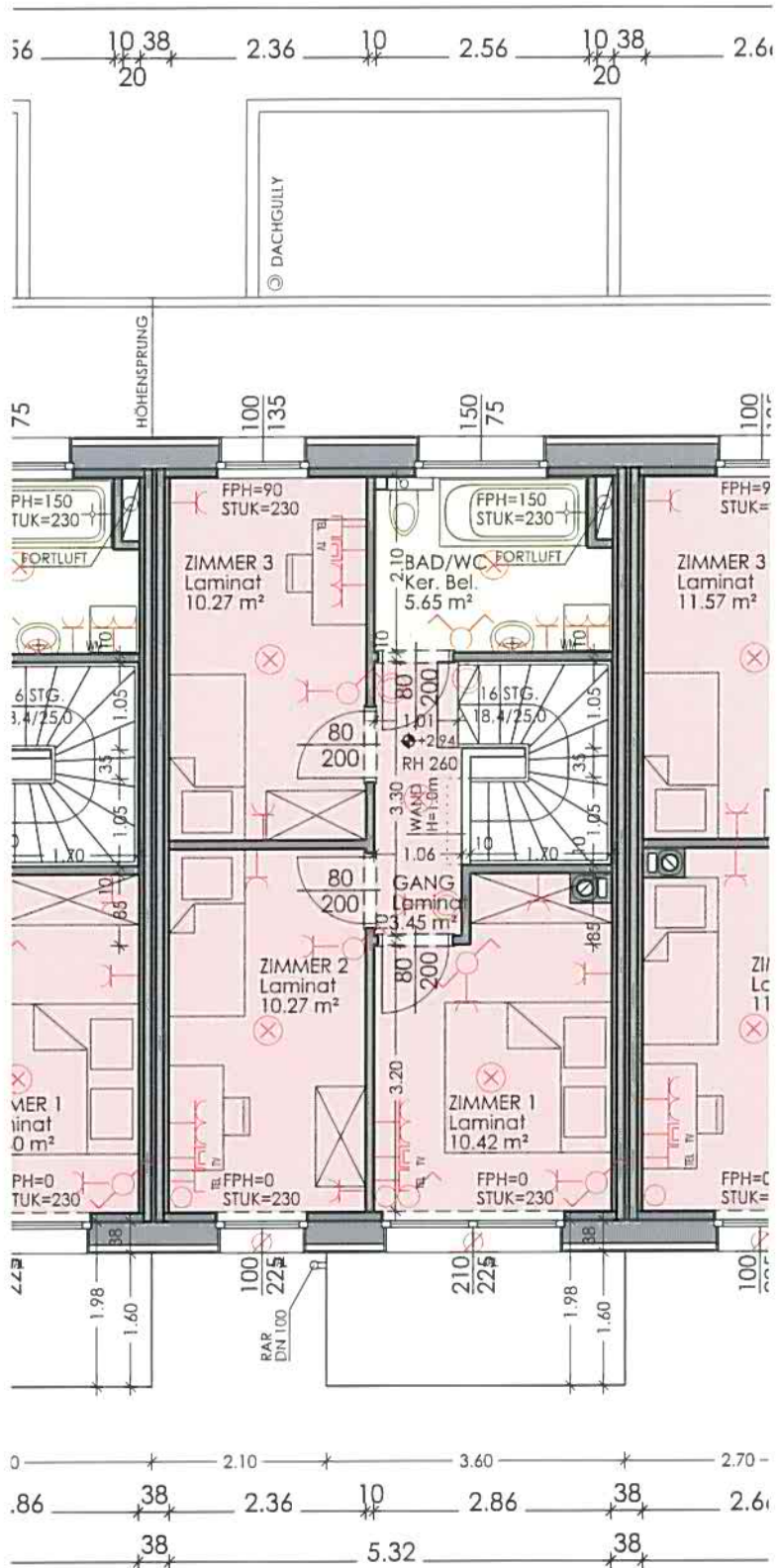
OBERGESCHOSS

Zeile 3 - NO
TOP 02 OG

Wohnnutzfläche: 82,57 m²
 Aussen-AR: 4,30 m²
 Terrasse: 12,23 m²
 Eingarten: rd. 17,70 m²

**HEIMAT
ÖSTERREICH**

Gemeinnützige Wohnungs- und
 Siedlungsgesellschaft mbH
 Davidgasse 48, A-1100 Wien



"OBERWÖBLING I COHOUSING"

Zeile 3 NO - TOP 02 OG

Planstand: 14.11.2012

Geringfügige Änderungen der Wohnnutzfläche im Zuge der Ausführung möglich!
 Die dargestellte Möblierung ist lediglich als Einrichtungsvorschlag zu verstehen.
 Alle Maße sind Rohbaumaße und nicht als Grundlage für die Einrichtung zu verwenden.
 Änderungen vorbehalten.



ARCHITEKT JÜRGEN FUCHSBERGER
 ZIVILTECHNIKER GMBH

3300 Amstetten, Am Kreuzberg 1a
 Tel. 07472/61 800-0, Fax 07472/61 800-8
 E-Mail: jfuchs@architekten-amstetten.at, www.fuchsbergerarchitekten.com